



Dany Vescovi

Oltre l'immagine
Campo sensibile



Palazzo Ducale - Massa
10 settembre - 4 ottobre 2016



Associazione
Quattro Coronati

Dany Vescovi

Oltre l'immagine Campo sensibile

A cura di

Daniele Lucchesi

Testi di

Daniele Lucchesi

Alessandro Volpi

Assistenti di studio

Letizia Prestipino

Jemberu Perucchini

Foto

Dany Vescovi

Progetto Grafico

RR404

Agenzia stampa

ILOGO

www.ilogo.it

press@ilogo.it

Si ringraziano

Alessandro Volpi

Sindaco di Massa

Mauro Fiori

Capo di Gabinetto

Ugo Malatesta

Presidente della Provincia di Massa-

Carrara

Maria Vittoria Della Pina

Daniele Lucchesi

Jonatha Bagini Vavassori

Info

mdlucc57@gmail.com

Tel. 3288375423

In copertina

Senza titolo, 2012, t.m. su lino,
60x40cm, (particolare)

Dany Vescovi

Oltre l'immagine
Campo sensibile



L'arte di Dany Vescovi è frutto di una certosina costruzione che comincia dalla ricerca del colore, e ha bisogno di essere innaturale per assolvere alle proprie funzioni cromatiche. In maniera quasi paradossale, in questo senso, il costante richiamo a forme della natura viene declinato secondo immagini artificiali, in grado di elaborare dimensioni del tutto originali e ben distinte dalla realtà. Le sfalsate geometrie, le piccole fratture, i riflessi consegnano un'insieme di astrazioni che compongono un universo nuovo, in cui si percepisce una estraniante atemporalità, quasi un rifiuto del tempo e dello spazio, radicato soltanto nei colori. Per poter cogliere un simile universo è indispensabile immergersi nei quadri, osservandoli a strettissimo contatto così da non perdersi nella rappresentazione complessiva. La mappa per seguire i tanti percorsi interni alla singola opera è visibile con l'occhio quasi ancorato ad essa, per non cadere nella trappola della linearità e per annusare le diverse stratificazioni del nuovo mondo. Non c'è nulla di semplice, né di spontaneo nella produzione di Vescovi che celebra una raffinata ingegneria di una natura inesistente e non visibile se non sottoposta ad una accurata azione decostruttiva. Le sue trame sono, prima di tutto, nella capacità dell'osservatore di coglierle e, per questo, non sono mai identiche a se stesse.

Alessandro Volpi

Oltre l'immagine. Campo sensibile

Generalmente la critica per rendere comprensibile un'opera d'arte vi costruisce attorno un contenitore per poi collocarlo in una zona ben definita facilitandone l'accesso allo spettatore.

Nelle opere di Dany Vescovi i confini, la griglia critica, sono nell'opera stessa che agisce in aree d'interesse secondo la migliore tradizione concettuale.

Le opere esposte a Palazzo Ducale sono una testimonianza tangibile di quanto a Vescovi sta a cuore la costruzione dell'immagine, multipla, ibrida, una somma di sguardi.

La separazione "chirurgica" delle immagini usata dall'artista sposta l'opera in un'area metafisica. La frammentazione della pittura appare come un inganno della percezione.

Le immagini pittoriche della ir(reale) naturalia di Dany Vescovi, come un mondo conservato nel cassetto, come particelle di vita, levitano, rimbalzano, si riflettono, prendono vita oltre la loro naturale fissità, si offrono ad una molteplicità di sguardi e allo sguardo attento non può sfuggire l'intento dell'artista cioè del doppio, della visione analogica; del tentativo quasi ossessivo di deviare nello spettatore la tradizionale percezione visiva, di creare meraviglia.

Nelle opere esposte, rappresentative della ricerca pittorica degli ultimi anni, i fondi non sembrano più in relazione con l'immagine, si percepisce la ricerca di un dialogo immediato con il mondo mentale dell'artista attraverso la sovrapposizione di segni, di scansioni, di colori, le opere hanno bisogno di una lunga, ripetuta, lettura per essere "scoperte"; non rimangono inerti ma assumono

un senso ulteriore, un significato secondo, creando un rapporto diretto tra la realtà della visione e la “realtà” della visione emotiva. Nei piani prospettici di Dany Vescovi, apparentemente naturali ma sostanzialmente mentali, sta il senso delle sue opere, sovrapposizioni di immagini preesistenti per arrivare ad un’immagine ultima, un’immagine altra. E’ in questo “scarto” tra la rappresentazione di una visione data e il suo divenire ad un’altra visione che l’artista offre allo spettatore infinite possibilità percettive. Non riproduce realtà note ma fa emergere la possibilità di forme inesprese e non ancora realizzate, sospese tra il visibile e il non visibile, tra la luce e il colore.

Daniele Lucchesi



Opere



S.t., 2016, tecnica mista su lino, cm 80x60



S.t., 2013, tecnica mista su lino, cm 80x60



S.t., 2015, tecnica mista su lino, cm 80x60



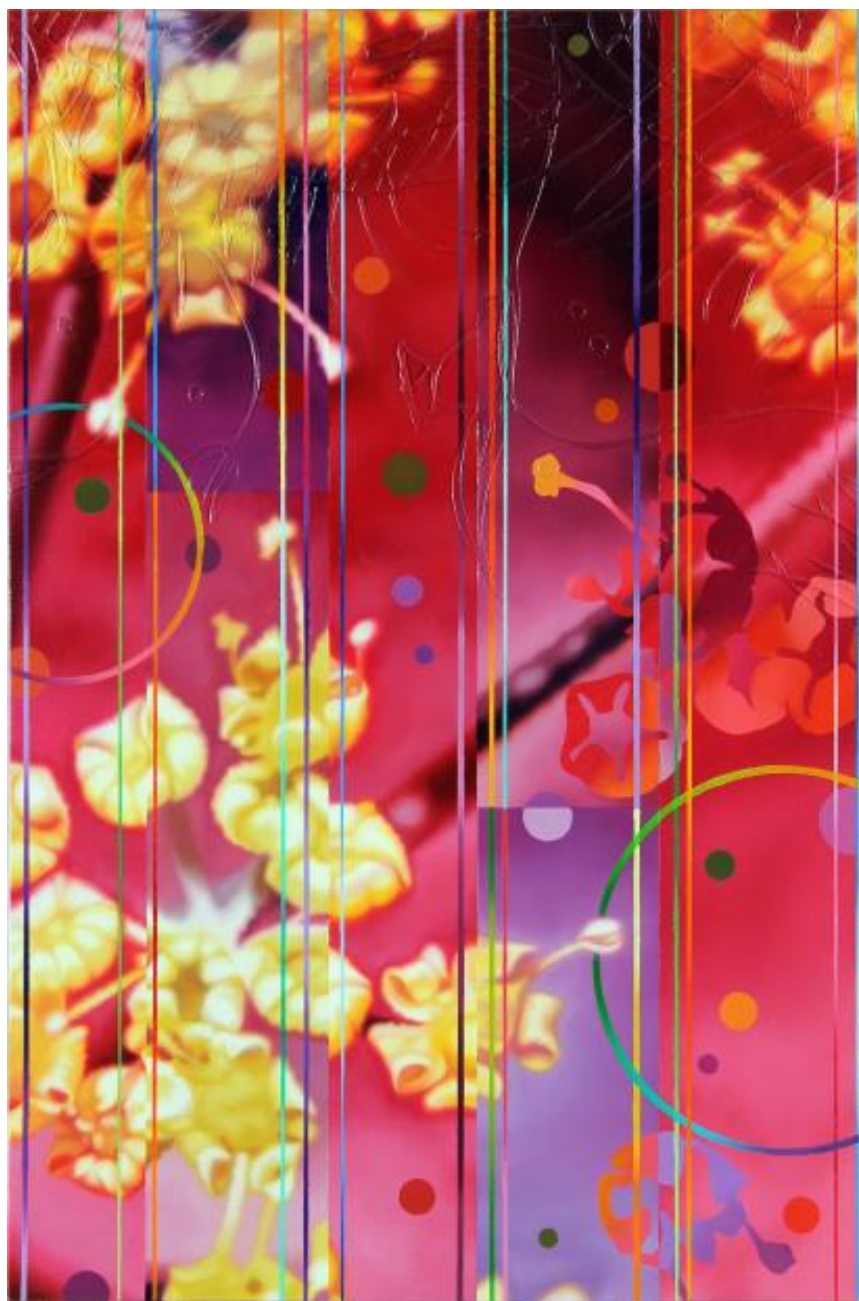
S.t., 2010, tecnica mista su lino, cm 100x80



S.t., 2010, tecnica mista su lino, cm 40x30



S.t., 2012, tecnica mista su lino, (politico) cm 53x53



S.t., 2010, tecnica mista su lino, cm 60x40



S.t., 2012, tecnica mista su lino, cm 60x40



S.t., 2012, tecnica mista su lino, cm 60x40



S.t., 2014, tecnica mista su lino, cm 40x30



S.t., 2012, tecnica mista su lino, (politico) cm 53x53



S.t., 2013, tecnica mista su lino, cm 80x60



S.t., 2011, tecnica mista su lino, cm 80x60





Dioxidemica PV19, 2013, tecnica mista su lino, (dittico) cm 200x300



S.t., 2016, tecnica mista su lino, (politico) dimensioni variabili





S.t., 2011, tecnica mista su lino, cm 100x80





Campo 4, 2015, tecnica mista su lino, cm 120x150



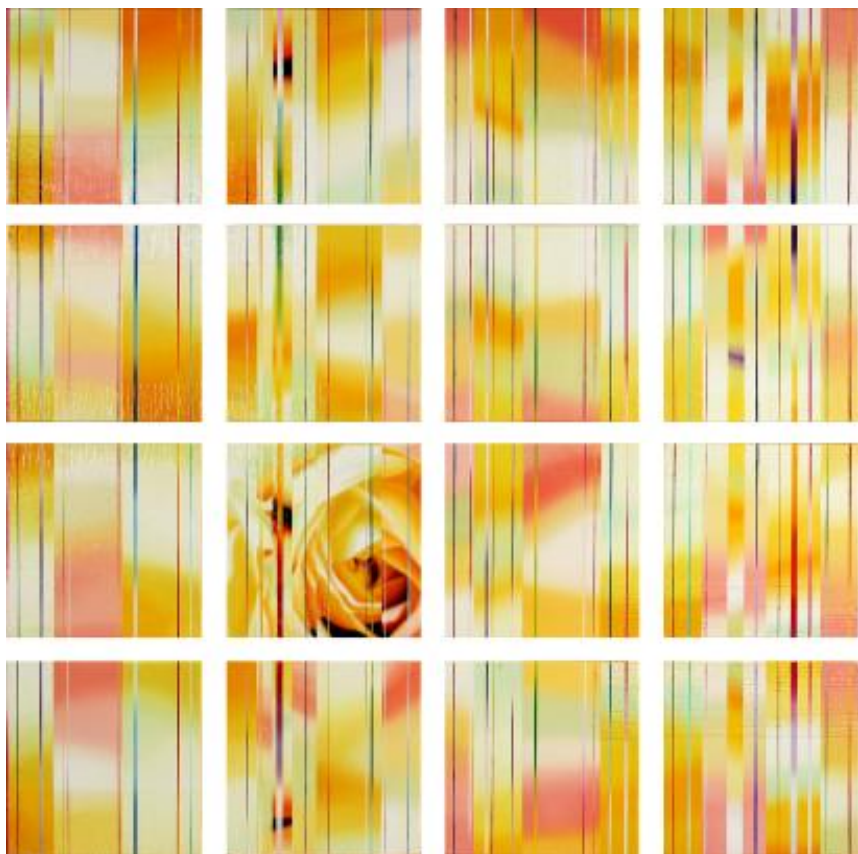
S.t., 2012, tecnica mista su lino, cm 40x30



S.t., 2014, tecnica mista su lino, cm 40x30



S.t., 2014, tecnica mista su lino, cm 40x30



S.t., 2007, tecnica mista su lino, (politico) cm 109x109





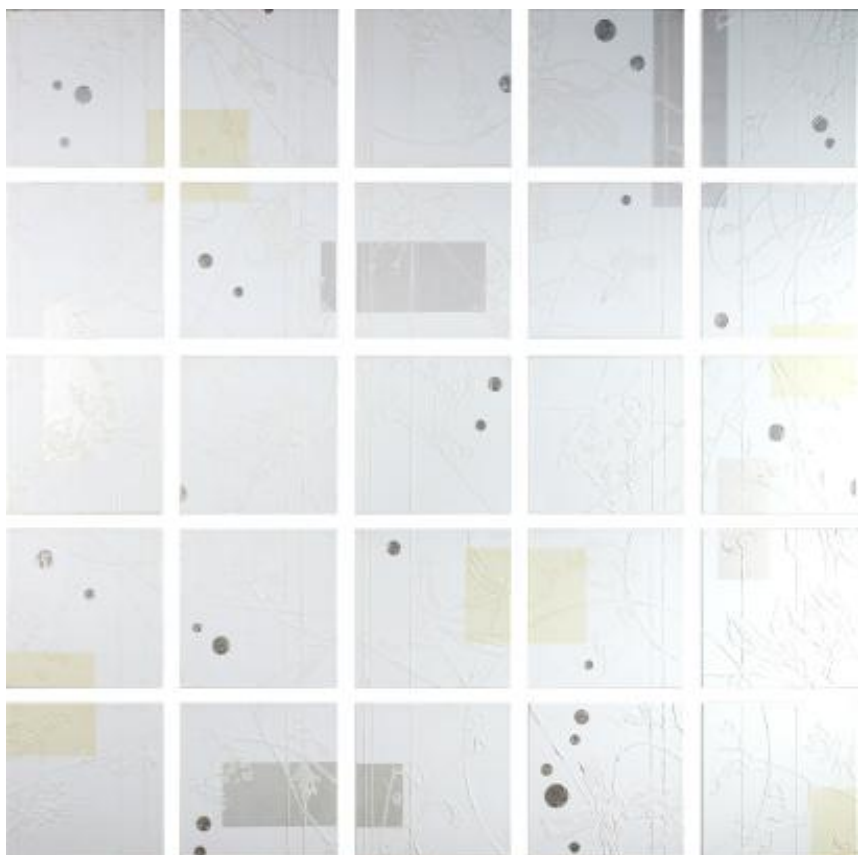
S.t., 2014, tecnica mista su lino, cm 150x200



S.t., 2013, tecnica mista su lino, cm 40x40



S.t., 2012, tecnica mista su lino, cm 40x40



S.t. (Vierge au jardin du paradis), 2008, t.m. su lino, (politico) cm 160x160





Perle in fiore PW6, 2013, tecnica mista su lino, cm 150x200



S.t., 2015, tecnica mista su lino, cm 80x60





Campo 3, 2015, tecnica mista su lino, cm 120x150

Dany Vescovi

Nato a Milano nel 1969.

Vive e lavora a Milano.

Mostre personali:

2016

“**Della luce, del colore e della visione**”. Alba Area Gallery. Brescia. (con R. Pan, P. Pezzi) (a cura di A.M. Martini)

“**Oltre l'immagine - Campo sensibile**”. Palazzo Ducale. Massa. (a cura di D. Lucchesi)

2014

“**Dal naturale all'artificiale**”. Galleria Stefano Forni. Bologna. (a cura di R. Barilli)

2013

“**Les paradis artificiels**”. Tabakscheune Bühler. Mannheim – Seckenheim. Germania. (con Paul Renner)

2012

“**Cromosintesi**”. Chiesa S. Maria Annunciata. S. Martino dall'Argine. (Mn) (a cura di A. Zanchetta)

2011

“**Hospitality whit art**”. Colber International. Design District. Miami. (FL) (con Marco Grassi) (a cura di S. Civati)

“**Vivido Iridio**”. Galleria doppia V. Lugano. Svizzera. (a cura di E. Gravagnuolo)

2010

“**Natura viva**”

Yvonne Arte Contemporanea. Vicenza. Galleria Marelia. Bergamo. (a cura di C. Lio)

2009

“**In vacua floribus**”. Galleria Stefano Forni. Bologna. (a cura di V. Agosti)

2008

“**Landscape**”. Palazzo della Ragione. Asolo. (Tv) (con W.M. Zanghi) (a cura di R. Roda)

2007

“**Élan vital**”. Myowngallery. Milano. (a cura di B. Buscaroli, testo di I. Quaroni)

“**Piani paralleli**”. Galleria Dieffe. Torino. (a cura di M. Sciacaluga)

2006

“**Pneuma**”. Galleria d'Arte Moderna e Contemporanea della Repubblica di San Marino.

(a cura di W. Gasperoni, testi di R. Barilli, A. Zanchetta)

2005

“**Die welt als simulation oder... nothing is real?**”. Carloni SpazioArte. Francoforte. Germania. (a cura di M. Behm)

“**De modo amalgamandi**”. Pförtnerhaus. Feldkirch. Austria. (con Paul Renner) (a cura di I. Quaroni)

2004

“**Hybris**”. Bonelli Arte Contemporanea. Mantova. (a cura di A. Riva, testo di I. Quaroni)

2003

“**Flower power**”. Guidi & Schoen Arte Contemporanea. Genova. (a cura di M. Sciacaluga)

“**Immagini da immaginare**”. Palazzo Frisacco. Tolmezzo. (Ud) (a cura di M. Sciacaluga, intervista di M. Paderni)

“**Textures**”. Palazzo del Broletto. Como. (con D. Nido) (a cura di E. Gravagnuolo, M. Sciacaluga)

“**Dissezioni**”. Dellapina Arte Contemporanea. Pietrasanta. (Lu) (a cura di M. Sciacaluga)

2002

“**Natura Naturans**”. Galleria Paolo Majorana. Brescia. (a cura di M. Meneguzzo)

“**Dany Vescovi**”. Betta Frigeri Arte Contemporanea. Sala Barbolini. Sassuolo. (Mo) (a cura di V. Coen)

“**Incontri ravvicinati**”. Dellapina Arte Contemporanea. Massa. (a cura di M. Sciaccaluga)

2001

“**Scansioni**”. Nuova Artesegno. Udine. (a cura di E. Santese)

“**O3**”. Kunstflur Spandau. Berlino. Germania. (a cura di M. Di Marzio. Testi di M. Cingolani, J.M. Sobottka)

2000

“**Dany Vescovi**”. Nuova Artesegno. Udine. (a cura di E. Santese)

1999

“**Microcosmos 2**”. Nuova Artesegno. Udine. (a cura di M. Sciaccaluga, testo di M. Cingolani)

“**Microcosmos 1**”. Ciani Arte Contemporanea. Genova. (a cura di M. Sciaccaluga, testo di M. Cingolani)

1998

“**Dany Vescovi**”. Betta Frigeri Arte Contemporanea. Sassuolo. (Mo) (a cura di B. Frigeri)

1997

“**Naturalmente...affini**”. Studio Cannaviello. Milano. (a cura di E. Cannaviello)

“**Dany Vescovi**”. Marella Arte Contemporanea. Sarnico. (Bg) (a cura di M. Marella)

1996

“**L'immagine della pittura**”. Monopoli Arte Contemporanea. Pavia. (a cura di R. Gavarro)

“**Dany Vescovi**”. Galleria Flaminio. Rimini.

(a cura di A. Beolchi)

“**Dipinti 1994-1996**”. Galleria Medusa. Cesena. (a cura di A. Beolchi)

1995

“**Flowers**”. Marella Arte Contemporanea. Sarnico. (Bg) (a cura di M. Marella)

1993

“**Tricicli**”. Eos Arte Contemporanea. Milano. (con F. Guida, D. Nido) (a cura di F. Gualdoni)

Mostre collettive:

2016

“**Maestri e allievi della Scuola di Pittura dell'Accademia di Belle Arti di Brera**”.

Joshi University of Art and Design. Tokio. Giappone. (a cura di S. Pizzi)

“**Cazzi&Fighe**”. Laltalena. Milano. (a cura di M. Kaufmann e I. Sossella)

“**Ouverture**”. Silvano Lodi IntArt Gallery. Lugano. Svizzera. (a cura di P. Bardelle)

2015

“**Futuro Classico**”. Fondazione Mazzullo. Palazzo Duchi di S.Stefano. Taormina. (Me) (a cura di S. Fabbri)

“**Italia Docet / Laboratorium / Open call**”.

56. Esposizione Internazionale d'Arte – la Biennale di Venezia. Palazzo Barbarigo Minotto. Venezia. (a cura di L. Rotatori)

“**Flow**”. Arte contemporanea Italiana e Cinese in dialogo. Basilica Palladiana. Vicenza. (a cura di P. Feng e M.Y. Pugliese)

“**Mappa dell'arte nuova - Praestigium Contemporary Artists from Italy**”. Imago

Mundi/Luciano Benetton. Fondazione Cini. Venezia. (testi di L. Benetton e L. Beatrice)

“**chARiTy**”. Nuova Galleria Morone. Milano. (a cura di E. Longari)

“**Praestigium Italia I - Contemporary**

Artists from Italy". Imago Mundi/Luciano Benetton. Fondazione Sandretto Re Rebaudengo. Torino. (testi di L. Benetton e L. Beatrice)

"Eterogenesi della forma". Palazzo Platamone – ex Convento di San Placido. Catania. (a cura di A.M. Martini)

"Italia Docet / Laboratorium". 56. Esposizione Internazionale d'Arte – la Biennale di Venezia. Palazzo Barbarigo Minotto. Venezia. (a cura di L. Rotatori)

2014

"Remix". Galleria Fondazione Patelli. Locarno. Svizzera. (a cura di E. Gravagnuolo e R. Lietti)

"Pop Up Italian Show". Hubei Museum of Art. Hubei. China (a cura di A. Riva)

"Kabuki Manga". Orsorama. Milano. (a cura di S. Fabbri)

"Pop Up Revolution". Art&Co. Parma

"17th Beijing International Art Fair". National Agriculture Exhibition Center. Beijing. China

"Pop Up Revolution". MDM Museum. Porto Cervo (OT).

(a cura di A. Bonito Oliva)

"Il Volo della Fenice". Palazzo Panichi. Pietrasanta. (Lu) (a cura di A. Romanini)

"New Art on the Silk Road". 2nd Xinjiang International Art Biennale, 2014. Xinjiang International Convention & Exhibition Center. Urumqi. Xinjiang. China

"Pop Up Revolution". Caserma XXIV Maggio. Milano

"Made painting in Italy". Galerie Van Campen et Rochtus. Anversa. Belgio. (a cura di W. Verginer)

2013

"Muta l'accento per il pensiero". Sei artisti italiani per Verdi. Galleria Bucaro. Varese. (a cura di A.M. Amonaci)

"Selection 2014". Fabbrica Saccardo.

Schio. (Vi) (a cura di Y. Pugliese)

"Le rotte della pittura". Collezione Garau. Museo Piaggio. Pontedera. (Pi) (a cura di A. Rigoni)

"Crossover". A dialog between the chinese school of Hubei and the new italian scene. Tesa 113 Arsenale nord. Venezia. (a cura di A. Riva, J. Shaofeng)

"Lab 1.0 – Follow our artists!". Galleria Stefano Forni. Bologna. (a cura di S. Forni)

"Kindergarten". Galleria Antonia Jannone. Milano. (a cura di F. Dentice)

"(P)" Musurgia: museo e mondo della pittura. BonelliLab. Canneto sull'Oglio. (Mn) (a cura di A. Zanchetta)

"Salomè e nipposuggerzioni". Spazio A.M.I.C.I. Milano. (a cura di S. Balestri)

"Artists for Nutopia". Museum of New Art di Nutopia. Nutopia. (a cura di A. Baldoni)

2012

"Biennale Italia – Cina. Uno sguardo al futuro". Reggio di Monza. (Mb) (a cura di M. Bu, W. Chunchen, I. Quaroni)

"Artforkids II parte". Rattiflora. Como. (a cura di E. Gravagnuolo, R. Lietti)

"Maestri di Brera". Gran Teatro Nazionale. Pechino. Cina. (a cura di M. Meneguzzo)

"Artforkids". Roberta Lietti Arte Contemporanea. Como. (a cura di E. Gravagnuolo)

"Kadò...la via dei fiori". Galleria Stefano Forni. Bologna.

"XXS-extrasmall". Visconti Fine Art. Ljubljana. Slovenia.

"Art Now". Museo Fondazione Matalon. Milano. (a cura di F. Porreca)

2011

"Storyboard -Trenta autori per un diario e alcuni corpi estranei". BonelliLab. Canneto sull'Oglio. (Mn)

"Maestri di Brera per l'unità d'Italia". European Commission - Berlaymont,

Espace Banca Monte Paschi. Bruxelles.
Belgio

Sala Napoleonica. Accademia di Belle Arti
di Brera. Milano. (a cura di M. Meneguzzo)

“**Osteria illegale**”. Archivio Mondino,
Casazze di Altavilla Monferrato. (Al) (a
cura di P. Renner)

“**Il mito del Vero Il/situation**”. Spazio
Guicciardini. Milano.

(a cura di G.M. Prati, P. Lesino, testi di V.

Agosti, F. Correggia, D. Piraina, G. Lodetti)

“**Amorosa**”. Musei Mazzucchelli. Ciliverghe
di Mazzano. (Bs)

(a cura di A. Vergine, G. Fallini)

“**Examples - Esempi di pittura
contemporanea**”. Spazio Contract. Crema.

“**Tre cicli - Interpretazioni
dell'astrattismo figurativo**”. Ex convento
del Ritiro. Siracusa. (a cura di G. Bonelli)

2010

“**Flowers**”

Maec - Palazzo Casali. Cortona. (Ar)

Oratorio di San Sebastiano. Forlì.

(con)TemporaryArt - SuperstudioPiù.
Milano.

(a cura di F. Migliorati)

“**Bird houses**”. Museo civico di storia
naturale. Milano. (a cura di N.S. Bonetti)

“**Selection 2010**”. Yvonne Arte

Contemporanea. Vicenza. (a cura di C. Lio)

“**Paesaggi contemporanei – dalla visione
bucolica al paesaggio post - urbano**”.

Galleria Marelia. Bergamo.

(a cura di P. Ubiali)

“**Passaggi**”. Pinacoteca Civica. Follonica.

(Gr) (a cura di M.C. Valacchi)

2009

“**Il sorriso del gatto**”. Galleria Silvano Lodi
& Due. Milano. (a cura di M. Lodi, M.

Zanotti, testo di M.Corgnati)

“**Plenitudini**”. Galleria d'Arte Moderna e
Contemporanea della Repubblica

di San Marino. (a cura di A. Zanchetta)

“**Fragile – Handle with care**”. Castello di
Spezzano. Spezzano di Fiorano Modenese.
(Mo)

“**Italian calling**”. BonelliLab. Canneto
sull'Oglio. (Mn)

“**Dialog und Identität**”. Kaiserliche
Hofburg. Innsbruck. Austria. (a cura di A.
Madesani, E. Caiani)

“**Pandora**”. Galleria Bianconi. Milano. (a
cura di A. Zanchetta)

“**RossoBlu**”. Grafique Art Gallery. Bologna.
(a cura di A. Memola)

2008

“**Paradiso terrestre**”. BonelliLab. Canneto
sull'Oglio. (Mn)

(a cura di L. Cerutti, S. Zweifel)

“**Il rosso e il nero**”. Galleria Silvano Lodi &
Due. Milano.

(a cura di P. Manazza, A. Visca)

“**Hole in one**”. Golf Club Rendena.

Bocenago. (Tn) (a cura di M.C. Valacchi)

“**Patterns**”. Sala Civica Radio. Meda. (Mb)
(a cura di I. Quaroni)

“**Maestros y discipulos**”. Museo d'Arte
Contemporanea G. Perez.

Cordoba. Argentina. (a cura di A.
Occhipinti)

“**Gold zero karati**”. MyOwnGallery.

Milano. (a cura di M.C. Valacchi)

“**Fil(m) rouge**”. Grafique Art Gallery.
Bologna. (a cura di C. Argenterì)

2007

“**Generazione Astratta IV**”. Galleria d'arte
moderna Le Ciminiere. Catania.

(a cura di B. Buscaroli)

“**La nuova figurazione italiana – to be
continued**”. Fabbrica Borroni. Bollate. (Mi)
(a cura di C. Canali)

“**Unreal flower**”. MyOwnGallery. Milano.
(a cura di A. Riva)

“**Check-in**”. BonelliLab. Canneto

sull'Oglio. (Mn)

"Ouverture IX". A.B.C. Arte Boccanera Contemporanea. Trento. (a cura di G. Lucchi)

"Signs". Dieci piccoli (segni) indiani. Grafique Art Gallery. Bologna. (a cura di C. Argenterì)

"Roseto dialettico. Fenomenologia di un fiore". Barchessa di Villa Donà delle Rose. Milano. (Ve) (a cura di M. L. Trevisan)

"Art-p". River south art center. Suzhoucreek. Shanghai. Cina. (a cura di F. Giazzi)

"Linee all'orizzonte - paesaggi tra descrizione ed astrazione". Galleria d'Arte Moderna. Genova. (a cura di M. Sciacaluga, testo di M.F. Giubilei)

2006

"Senza famiglia". Società Promotrice delle Belle Arti. Torino. (a cura di L. Carcano)

"Premio Fabbri 1905". Accademia delle Arti. Mosca. Russia. (a cura di M. Sciacaluga)

"Vai". Ex Chiesa di S. Agostino. Pietrasanta. (Lu)
Palazzo Cisterna. Torino.
Kursal. Berna. Svizzera. (a cura di V. Dehò)

2005

"Suenos de papel - Italian Contemporary Artists". Centro Cultural Borges. Buenos Aires. Argentina. (a cura di A. Occhipinti)

"Generazione anni '60 - Arte contemporanea in Lombardia". Civico Museo Parisi Valle. Maccagno. (Va)
Spazio Guicciardini. Milano.
Museo d'Arte Contemporanea. Gazoldo degli Ippoliti. (Mn) (a cura di C. Rizzi, testo di R. De Grada)

"Senza dubbio. L'arte torna a scuola". Trissino. (Vi) (a cura di M. Cingolani)

"Accrochage". Carloni SpazioArte.
Francoforte. Germania.

"Trasparenza dell'Universo. Magia del Mediterraneo".

XXIII Biennale d'Alessandria e dei Paesi del Mediterraneo.
Museum of Fine Arts. Alessandria. Egitto. (a cura di A. Riva)

"Oltre il sesto senso". Teatro Grace Kelly. Montecarlo. Principato di Monaco. (a cura di M. Sciacaluga, interviste di C. Argenterì)

"Dalla A alla M". Galleria Susanna Orlando. Forte dei Marmi. (Lu) (a cura di C. Guidi)

"Miracolo a Milano". Palazzo della ragione. Milano. (a cura di A. Riva)

"Premio Fabbri 1905". Fondazione del Monte. Bologna. (a cura di M. Sciacaluga)

"Flowers". Galleria Barbara Mahler. Pura. Canton Ticino. Svizzera. (a cura di D. Crippa, P. Artoni)

"Tre artisti milanesi a Milano". Ex caselli daziari di Porta Venezia. Milano. (a cura di P.Artoni)

2004

"Viaggio in Italia". Castello Malaspina. Massa. (a cura di A. Romanini)

"La figura che tende all'astrazione". Galleria Teknè. Potenza.

"Hell Fire Dining Club". Kunsthalle Wien. Project space. Vienna. Austria. (a cura di P. Renner)

"XIV Quadriennale di Roma - Anteprema". Società Promotrice delle Belle Arti. Torino. (sezione a cura di A. Riva)

2003

"Tattoo". Bonelli Arte Contemporanea. Mantova. (a cura di E. Gravagnuolo)

"Occhio!". Ex Macello. Benevento. (a cura di L. Canova)

"La generazione Carosello". Galleria Spazia. Bologna. (a cura di M.

Sciaccaluga)

“Tendenze attuali dell’arte italiana”.

Premio Agenore Fabbri. Fondazione VAF. MART Palazzo delle Albere. Trento.

(a cura di K. Wolbert)

“Premio Agenore Fabbri”. Fondazione

VAF. Palazzo delle Esposizioni della Mathildenhöhe. Darmstadt. Germania. (a cura di K. Wolbert, testo di D. Ronte)

“Nel corpo dell’immagine”. XXXVI Premio Vasto d’Arte Contemporanea. Musei Civici di Palazzo d’Avalos. Vasto.(Ch)

(a cura di L. Canova)

“Italian Factory, la nuova scena artistica italiana”

Extra 50, 50. Esposizione Internazionale d’Arte – la Biennale di Venezia. Istituto di Santa Maria della Pietà. Venezia. Parlamento Europeo. Strasburgo. Francia. Società Promotrice per le Belle Arti. Torino. (a cura di A. Riva)

“Pentathlon”. Nuova palestra artistica milanese. Museo della Permanente.

Milano. (a cura di M. Meneguzzo, A. Riva, M. Sciaccaluga)

2002

“Premio Cairo Communication”. Museo della Permanente. Milano. (a cura di N. Cobolli Gigli)

“United colors”. Dellapina Arte Contemporanea. Massa. (a cura di D. Lucchesi)

“Premio Durini”. Museo della Permanente. Milano. (a cura di A. Riva)

“Saluti da Como”. Roberta Lietti Arte Contemporanea. Como. (a cura di E. Gravagnuolo, P. Noè)

“Ricomincio da 8”. Guidi & Schoen Arte Contemporanea. Genova. (a cura di M. Sciaccaluga)

2001

“(Ultra)corpi”. Ex Chiesa di S. Agostino.

Pietrasanta. (Lu) (a cura di M. Sciaccaluga)

“Generazionale. Indagine sulle nuove generazioni”. Salone degli Zavatteri. Basilica Palladiana. Vicenza. (a cura di B. Buscaroli)

“Accordi-Disaccordi”. Dellapina Arte Contemporanea. Massa. (a cura di D. Lucchesi)

“Landscapes”. Torre Medievale. Moggio Udinese. (Ud) (a cura di A. Riva)

“Cocktail”. Galleria Paolo Majorana. Brescia. (a cura di M. Cingolani)

“Conversation”. Galleria Nuova Artesegno. Udine. (a cura di M. Di Marzio)

“V Biennale del Sharjah”. Sharjah. Unione Emirati Arabi.

“Paradiso Perduto”. La Giarina. Verona. (a cura di M. Sciaccaluga)

“Fiori nell’Arte”. Roberta Lietti Arte Contemporanea. Como.

“Anticorpus”. Galleria Davide Di Maggio. Mudimadue. Milano. (a cura di M.G. Torri)

2000

“Sui generis”. P.A.C. Milano. (a cura di A. Riva)

“Premio Cairo Communication. La giovane figurazione italiana nell’anno 2000. Temi, modi e visioni”. Posteria. Milano.

(a cura di N. Cobolli Gigli, F. Riccobon)

“Figurando”. Centro A. Moro. Cordenons. (Pn) (a cura di E. Santese)

“Formæ, variazioni sull’immagine”. Istituto Italiano di Cultura. Berlino. (a cura di A. Beolchi, M. Cecchetti)

“Figurazione a Milano dal secondo dopoguerra a oggi”. Posteria. Milano. (a cura di F. Buzio Negri, testo di A. Riva)

“Trapassato futuro”. Ex Cartiere Vannucci. Milano. (a cura di A. Riva)

“Il corpo rinato”. Galleria Caterina Gualco. Genova.

(a cura di F. Boggiano, C. Gualco)

1999

“**Nuove Iconografie**”. Di Marino Arte Contemporanea. Giugliano. (Na) (a cura di G. Genovese)

“**Nuove contaminazioni**”. Galleria d'Arte Moderna. Udine. (a cura di E. Cannaviello)

1998

“**Pigsty**”. Spazio 24h. Milano. (a cura di R. Borghi)

“**Triplozero**”. Antichi Arsenali. Amalfi. (Sa) (a cura di M. Bignardi, intervista R. Canevari)

“**Nuova Figurazione Italiana**”. Rivergaro. (Pc) (a cura di E. Cannaviello)

“**Trasmission**”. Musée Espace des Arts. Chalon-sur-Saône. Francia.

1997

“**Collezione permanente**”. MAPP. Museo d'Arte Paolo Pini. Milano. (a cura di E. Baccei, T. Melorio)

“**Gamblers**”. Mediarte. Caserta. (a cura di M. Sgroi, testo di E. Battarra)

“**Premio Marche '97**”. Biennale d'Arte Contemporanea. Mole Vanvitelliana. Ancona. (sezione a cura di L. Cherubini)

“**Medialevo**”. Arte in movimento.

Spazio Salitamare. Bari.

Spazio Consolo. Milano.

(a cura di R. Canevari)

“**Secondo Premio Trevi Flash Art**”.

Palazzo Lucarini. Trevi. (Pg) (a cura di P. Nardon)

1996

“**Nuovo Realismo Italiano**”. Nordstern. Colonia. Germania.

“**Sudbaroler Volkspartei**”. Conrad Sohm. Dornbirn. Austria. (a cura di P. Renner)

“**Interfacce**”. Ex Carcere Borbonico.

Avellino. (a cura di R. Gavarro)

“**Tix – Trance Italia Xpress**”. Galleria Art's Events. Benevento. (a cura di L. Beatrice)

“**The Slatters Hotel**”. Canterbury, Londra. Inghilterra. (a cura di R. Canevari)

“**Project Room**”. Sergio Tossi Arte Contemporanea. Prato. (a cura di S. Tossi)

“**Leda e il Cigno**”. Galleria Weber. Torino. (a cura di T. Conti)

“**That's me**”. André Demedtshuis.

Wielsbeke. Belgio. (a cura di F. De Munster, M. Callens)

1995

“**Ex Novo**”. Breracult. Milano.

(a cura di A. Beolchi)

“**Exit Poll**”. Palazzo Albertini. Assessorato alla Cultura. Forlì. (a cura di A. Beolchi)

“**MAPP**”. Museo d'Arte Paolo Pini. Milano. (a cura di T. Melorio)

1994

“**Europa-America 360 e venti**”. Galleria Pino Molica. Roma – New York.

(a cura di P. Balmas)

1993

Studio Paul Renner. Großdorf. Austria.

“**Grancia d'Argento**”. XII° Edizione. Premio Internazionale d'Arte Contemporanea.

Serre di Rapolano. (Si) (F. Civitelli, G. Fromanger)

1992

“**Visionaria**”. Spazio Polivalente. Piacenza.





BARSIMARMI®

Brotini SpA 
www.brotini.it Volkswagen

CIMA

